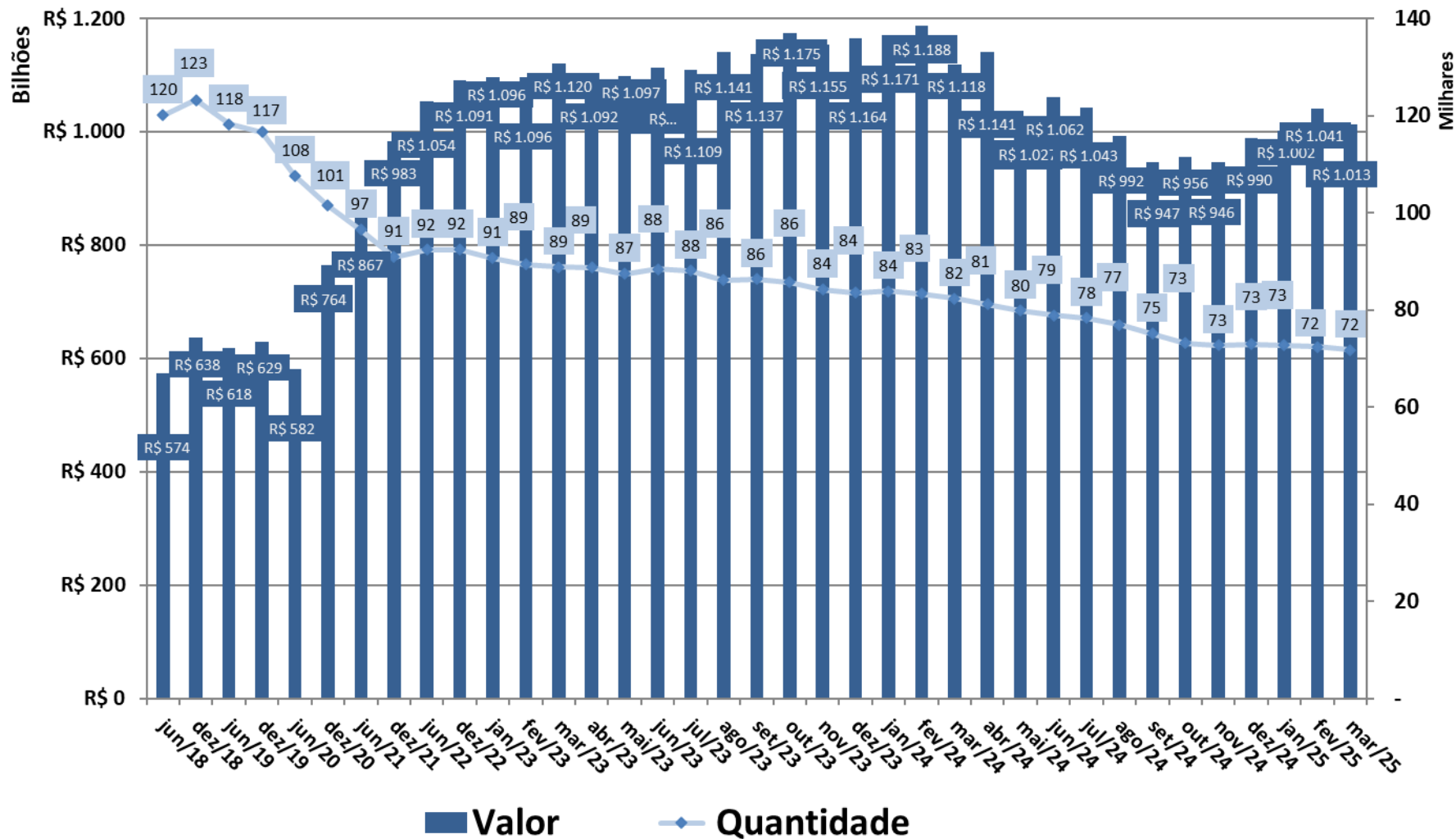


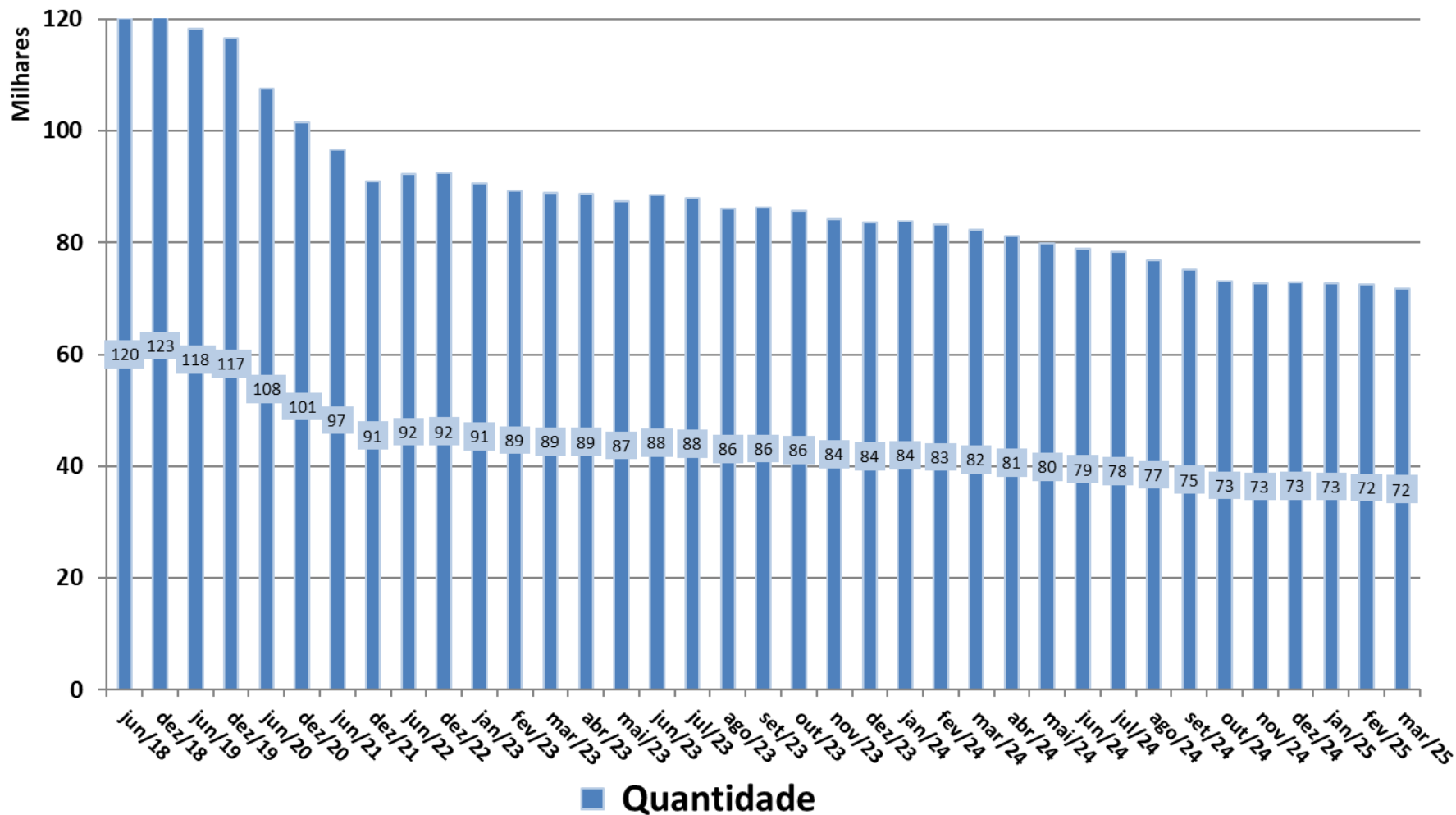


### CARF - Evolução do Acervo - Por valor e quantidade de processos





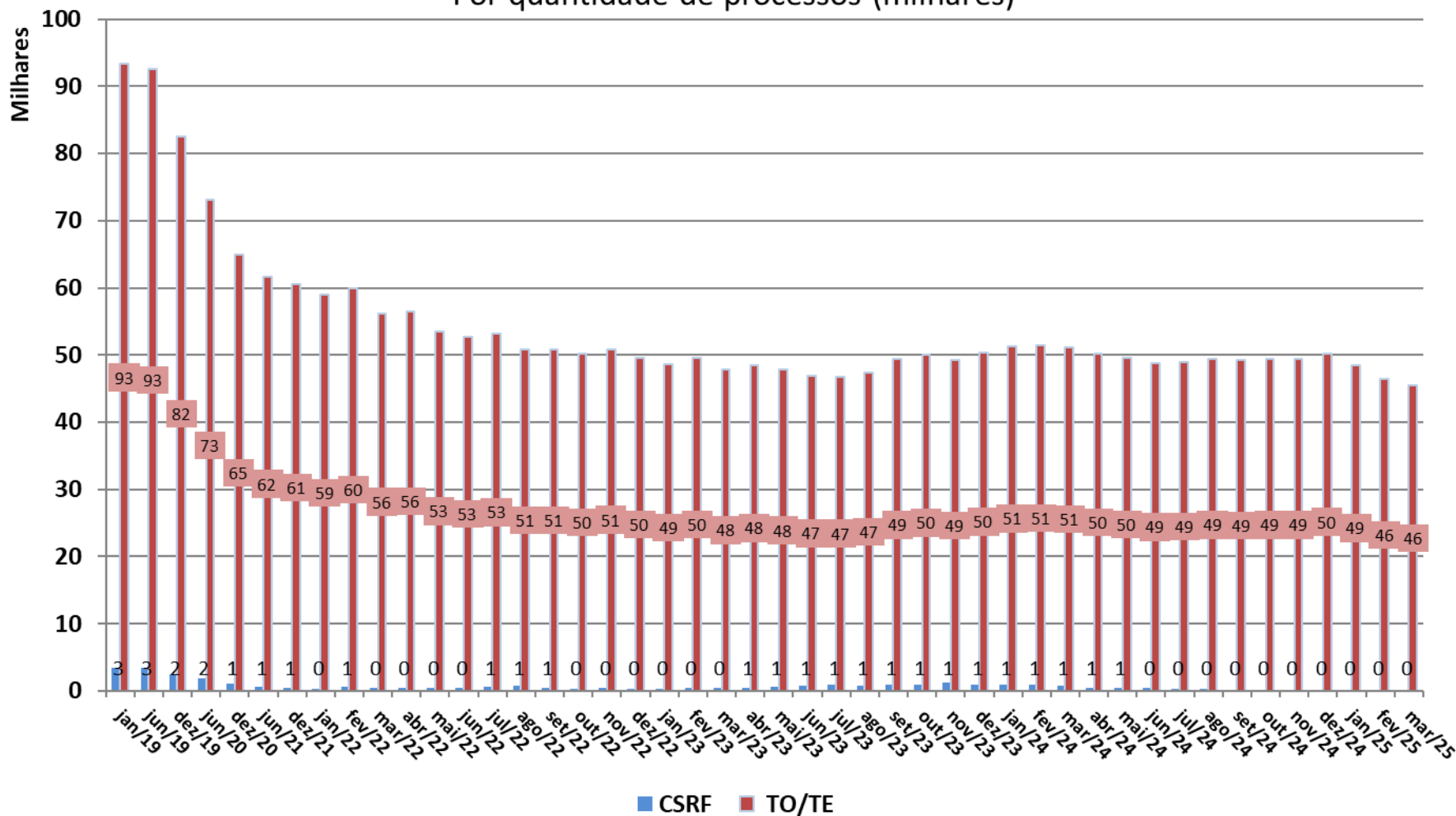
### CARF - Evolução do Acervo - Por quantidade de processos





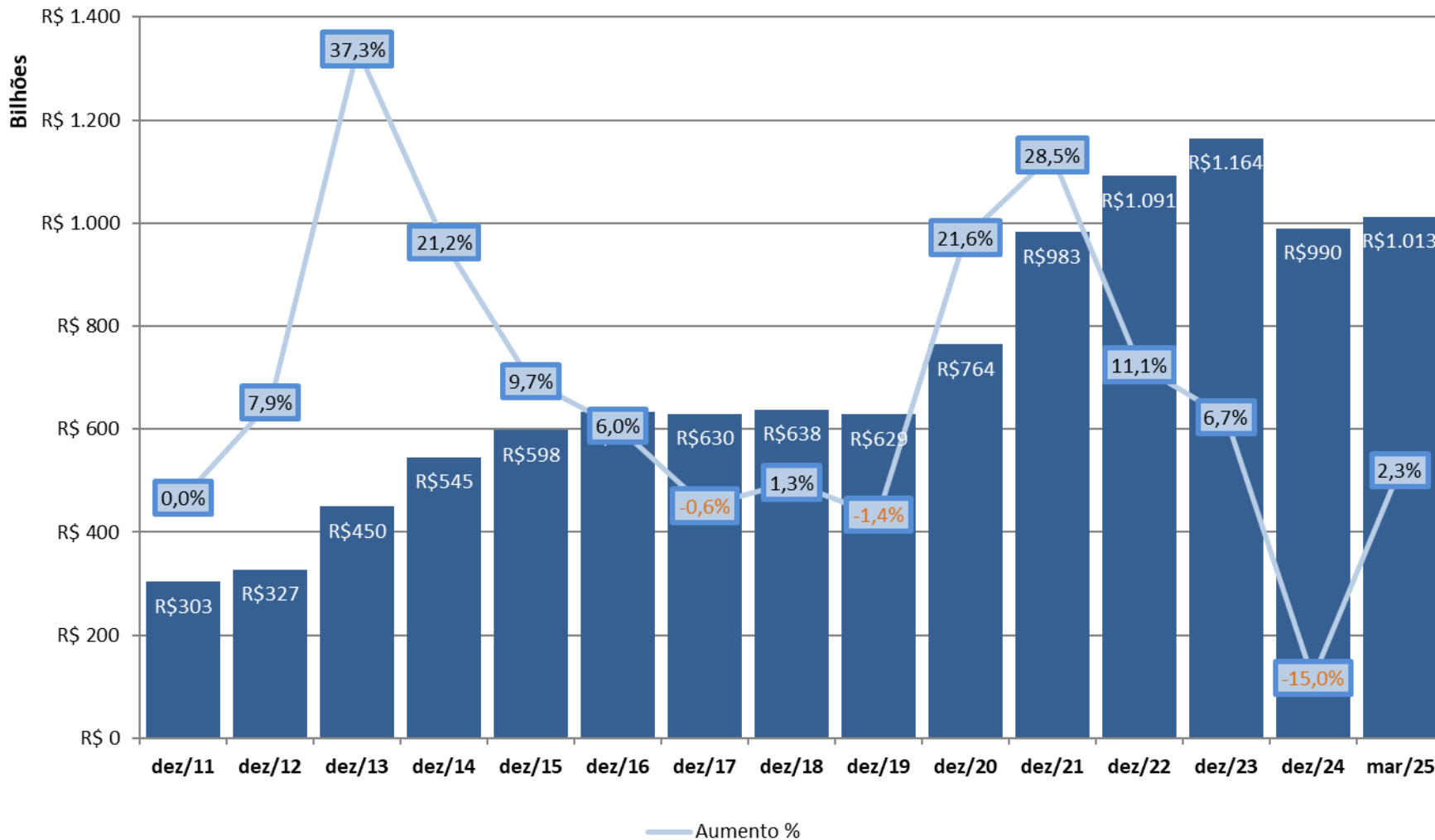
## CARF - Evolução do acervo Aguardando Distribuição/Sorteio

Por quantidade de processos (milhares)





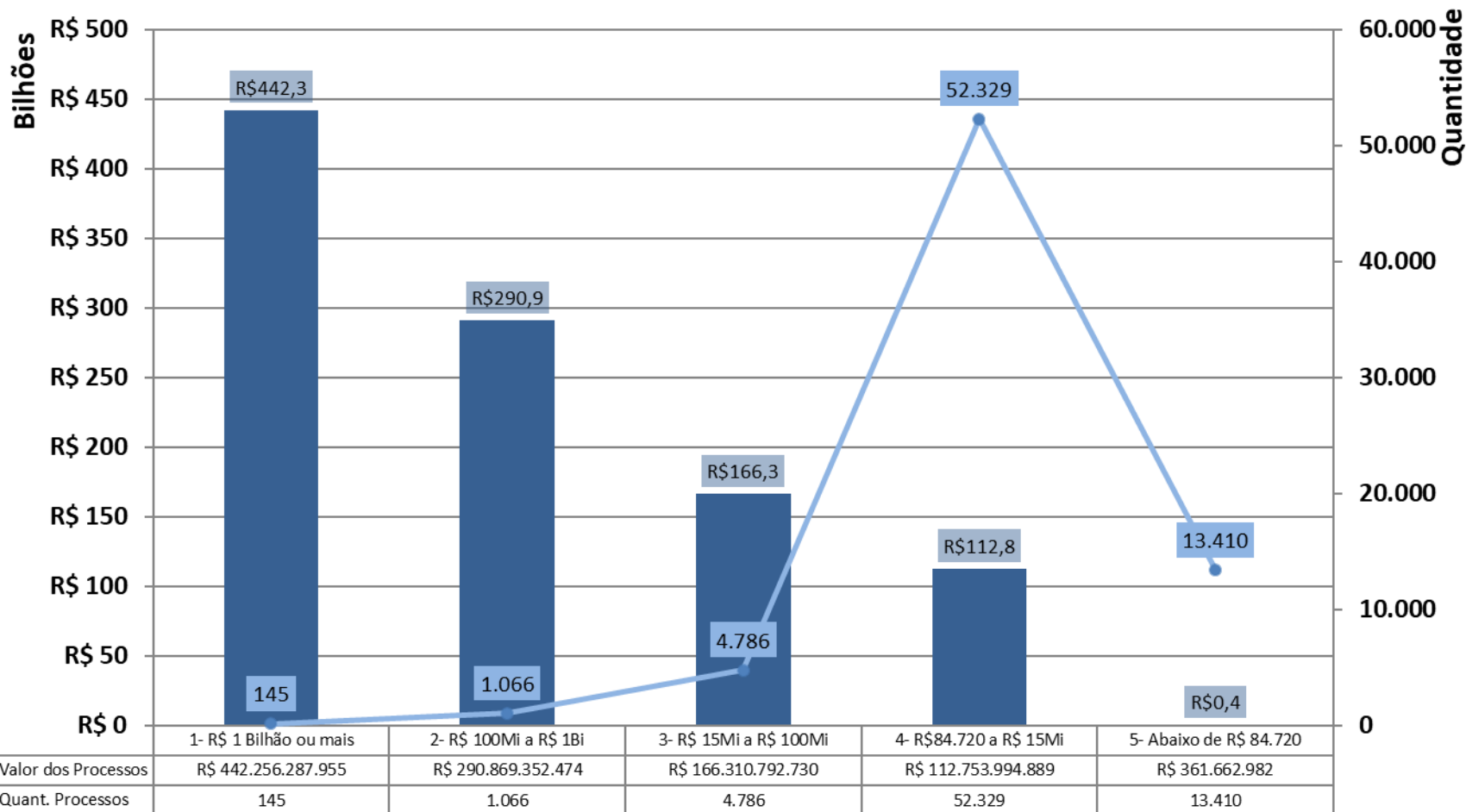
### CARF - Evolução do acervo - Por valor dos processos (em R\$ bilhões)





## CARF - Acervo - Por faixa de valor

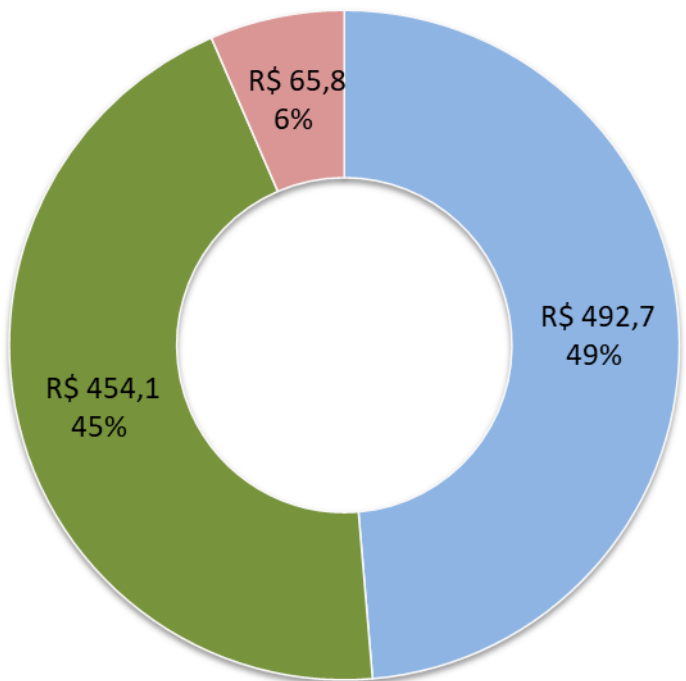
Março/2025





### CARF - Acervo - Por Fase Processual

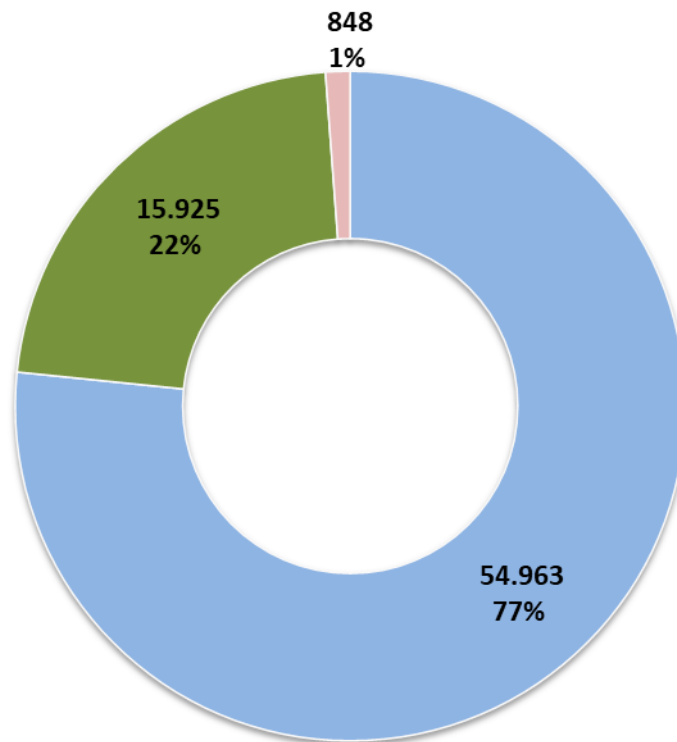
Março/2025 -(em R\$ bilhões)



■ Demais Fases ■ Em Relatoria e Julgamento ■ Sobrestado

### CARF - Acervo - Por Fase Processual

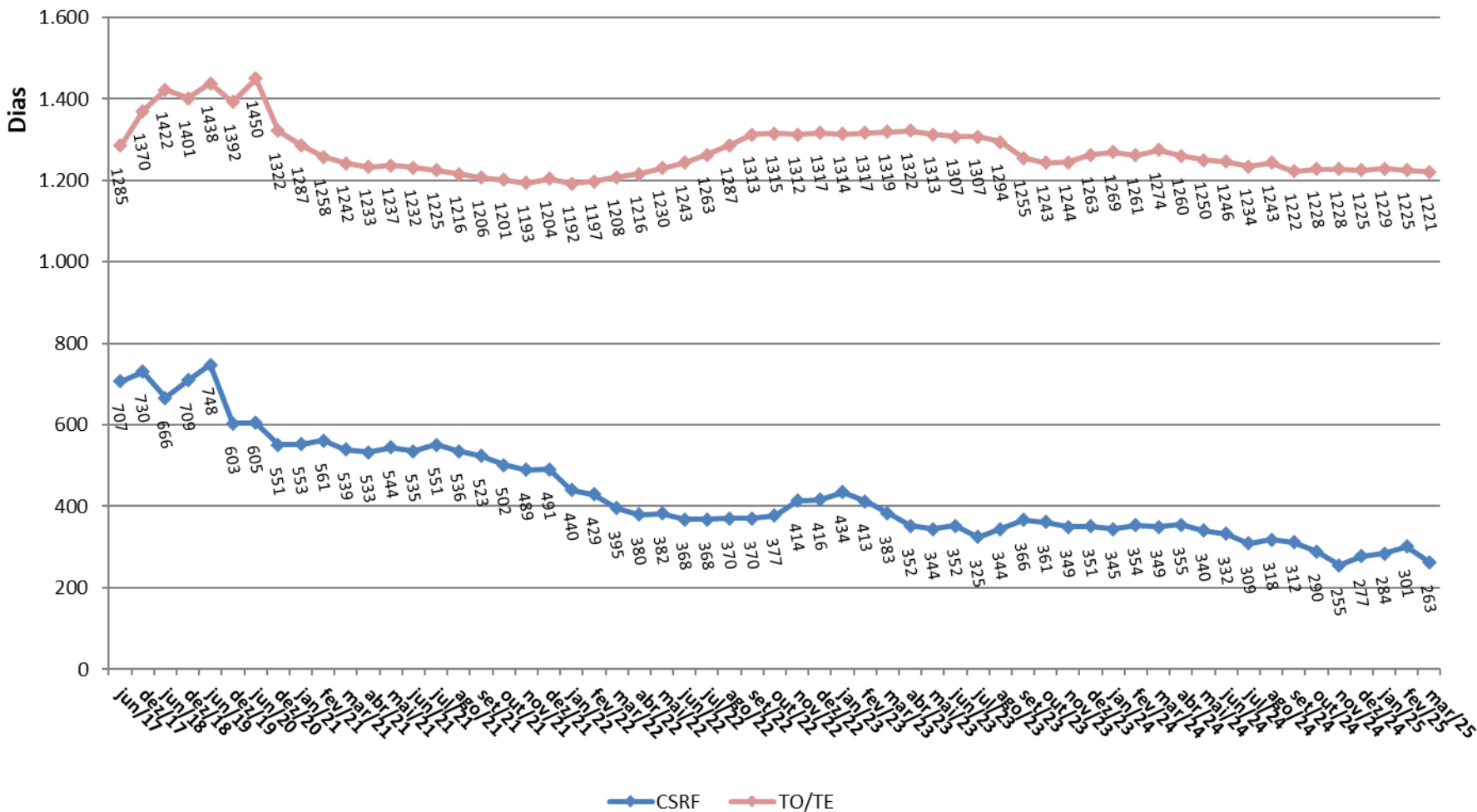
Março/2025 - Quantidade de Processos



■ Demais Fases ■ Em Relatoria e Julgamento ■ Sobrestado

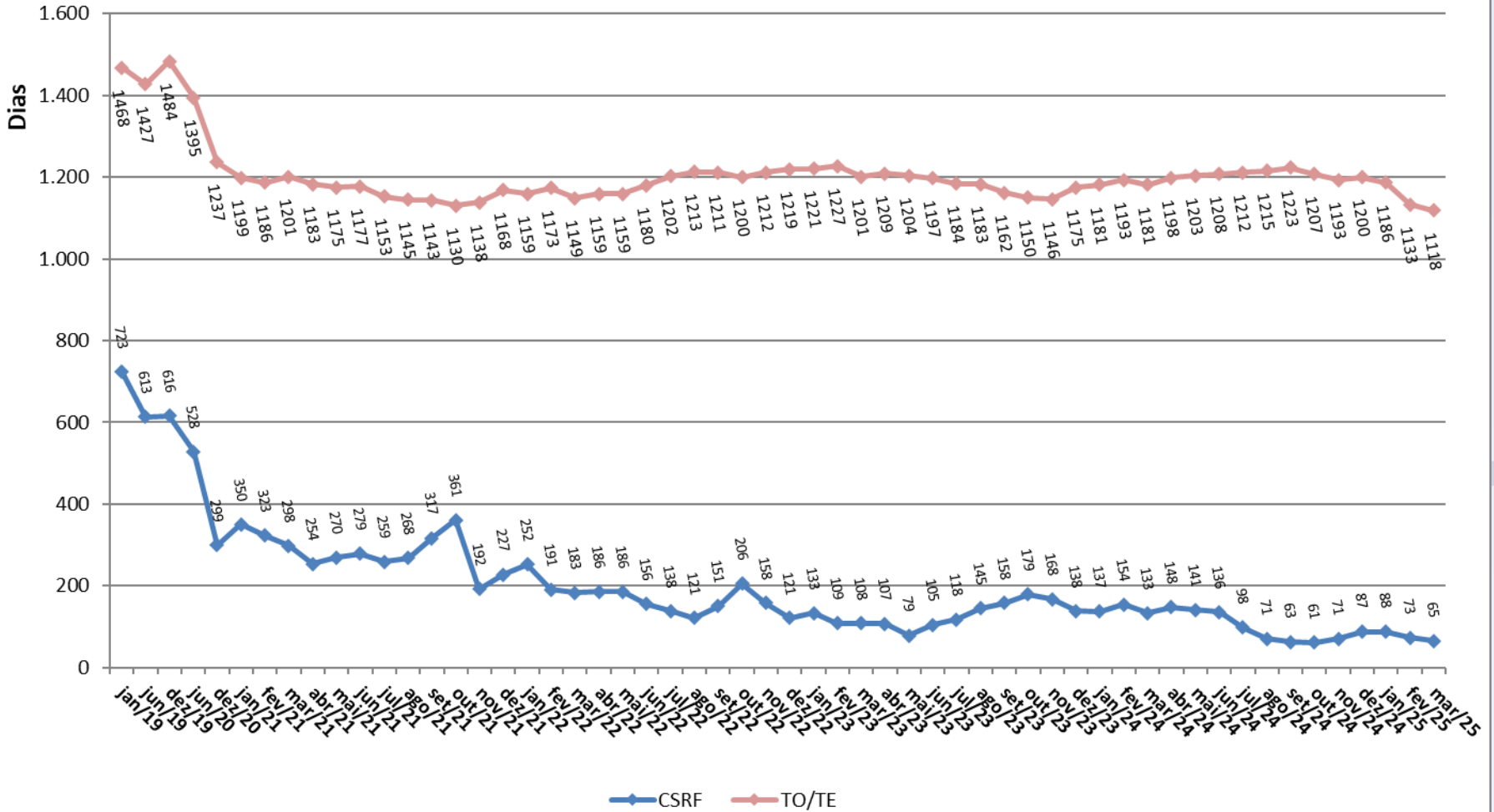


### CARF - Acervo - Tempo médio - Em dias





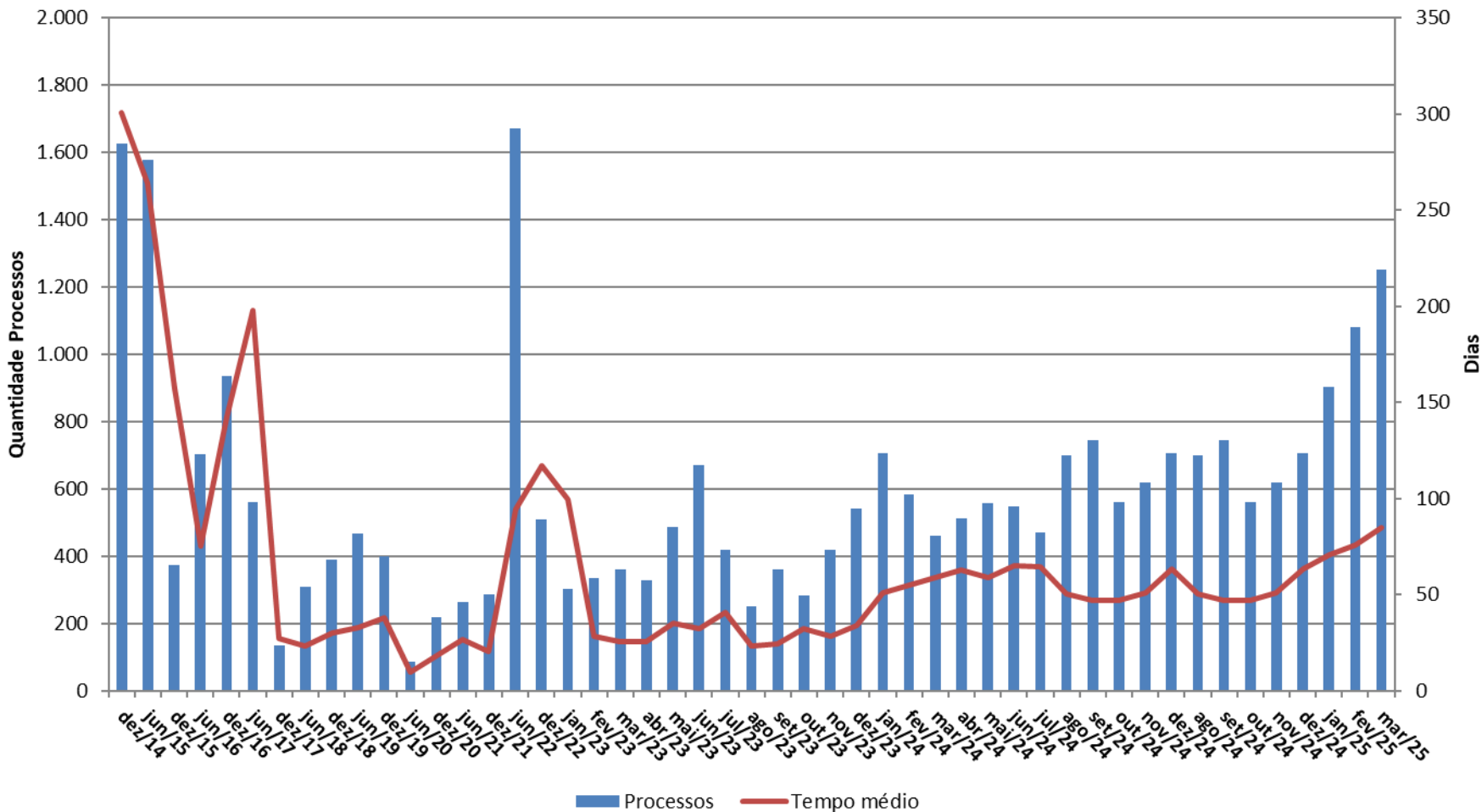
### CARF - Tempo médio do acervo Aguardando Distribuição/Sorteio - Em dias





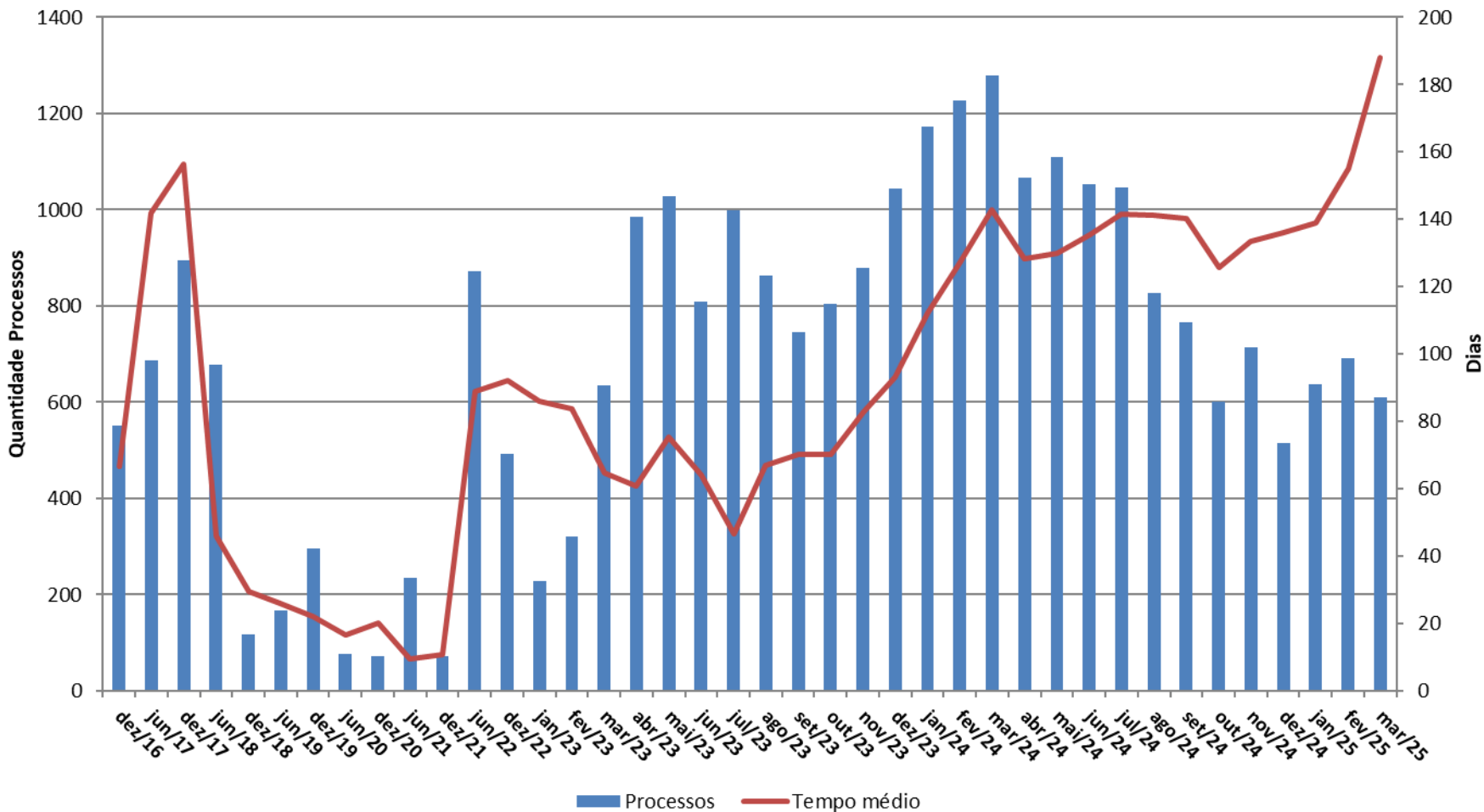


## CARF - Evolução do acervo de Embargos Em análise de admissibilidade



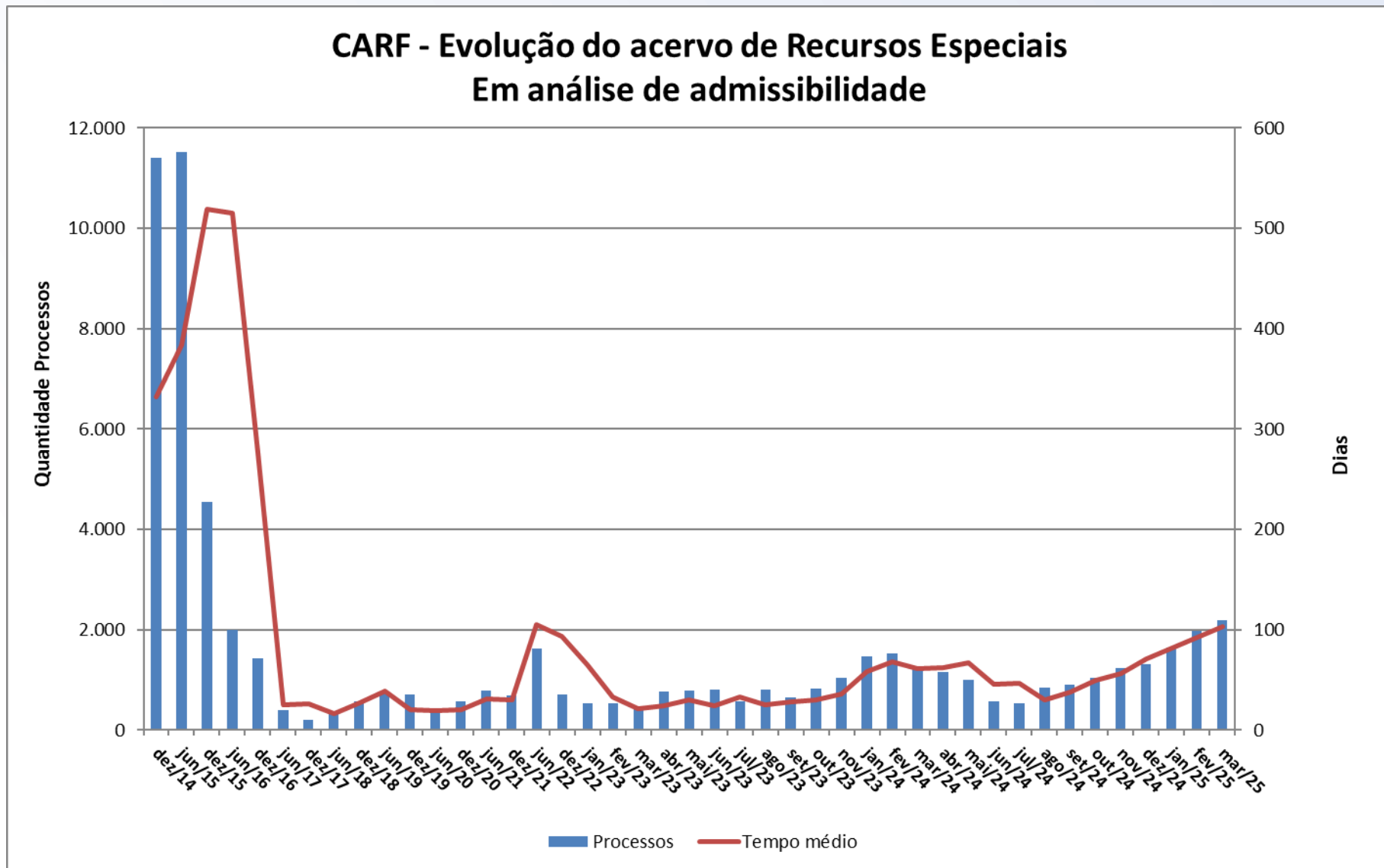


### CARF - Evolução do acervo de Agravos Em análise de admissibilidade





## CARF - Evolução do acervo de Recursos Especiais Em análise de admissibilidade





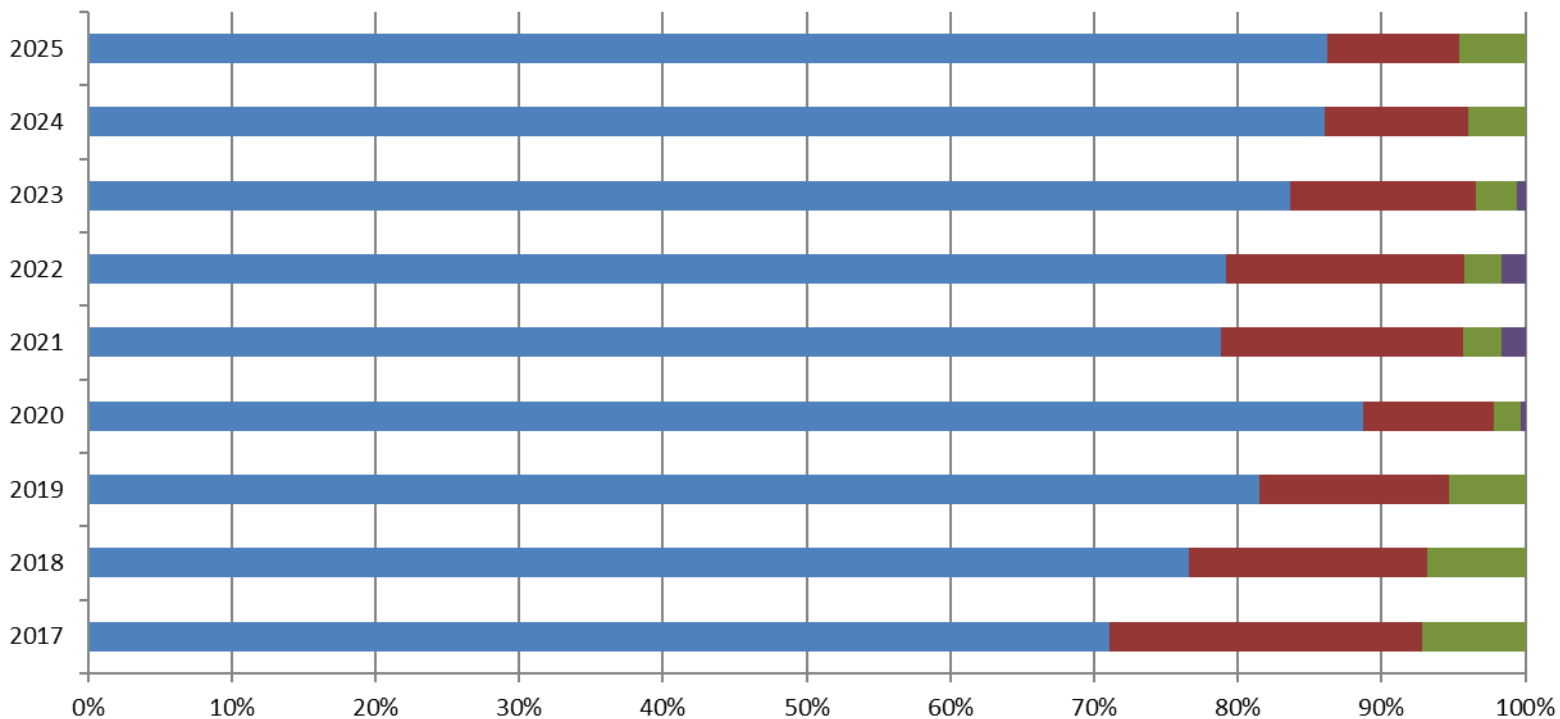
Julgamento	Acórdão		Resolução	
	ANO	QUANTIDADE	VALOR	QUANTIDADE
2011	19.184	R\$ 76.985.389.272,50	1.973	R\$ 5.554.449.970,00
2012	20.311	R\$ 78.322.546.092,32	3.176	R\$ 16.788.451.586,60
2013	18.103	R\$ 107.142.635.857,98	3.368	R\$ 29.610.845.694,75
2014	20.445	R\$ 157.966.402.318,25	2.755	R\$ 22.311.163.308,63
① 2015	5.920	R\$ 68.898.752.137,98	905	R\$ 15.525.388.866,63
② 2016	10.063	R\$ 244.820.830.223,01	1.246	R\$ 42.937.157.592,88
2017	13.937	R\$ 323.450.018.675,10	2.158	R\$ 54.484.466.970,89
2018	21.634	R\$ 339.315.115.899,03	3.695	R\$ 91.046.056.991,51
2019	26.090	R\$ 371.106.147.957,84	4.123	R\$ 55.236.769.020,56
2020	36.823	R\$ 118.602.481.468,39	3.522	R\$ 8.622.755.281,17
2021	30.477	R\$ 47.605.966.405,08	4.025	R\$ 5.281.451.611,60
2022	10.879	R\$ 132.558.679.673,53	1.117	R\$ 16.844.701.875,24
2023	19.358	R\$ 240.198.012.675,91	1.946	R\$ 44.088.734.889,98
2024	23.147	R\$ 691.353.169.821,84	1.810	R\$ 115.647.092.283,60
Parcial até 3/2025	2.739	R\$ 58.232.502.552,76	226	R\$ 8.405.525.946,53

① Sessões suspensas de abril a novembro

② Redução de 40% no número de conselheiros do CARF



## CARF - Recursos Julgados - Por Tipo de Votação Parcial até Março/2025



	2017	2018	2019	2020	2021	2022	2023	2024	2025
■ Unânime	71,1%	76,6%	81,5%	88,7%	78,9%	79,2%	83,6%	86,0%	86,2%
■ Maioria	21,7%	16,6%	13,3%	9,1%	16,9%	16,6%	12,9%	10,0%	9,2%
■ Qualidade	7,2%	6,8%	5,3%	1,9%	2,7%	2,6%	2,9%	4,0%	4,6%
■ Empate - Lei 13.988/2020	0,0%	0,0%	0,0%	0,4%	1,6%	1,7%	0,6%	0,0%	0,0%



### CARF - Evolução das Horas Julgadas

