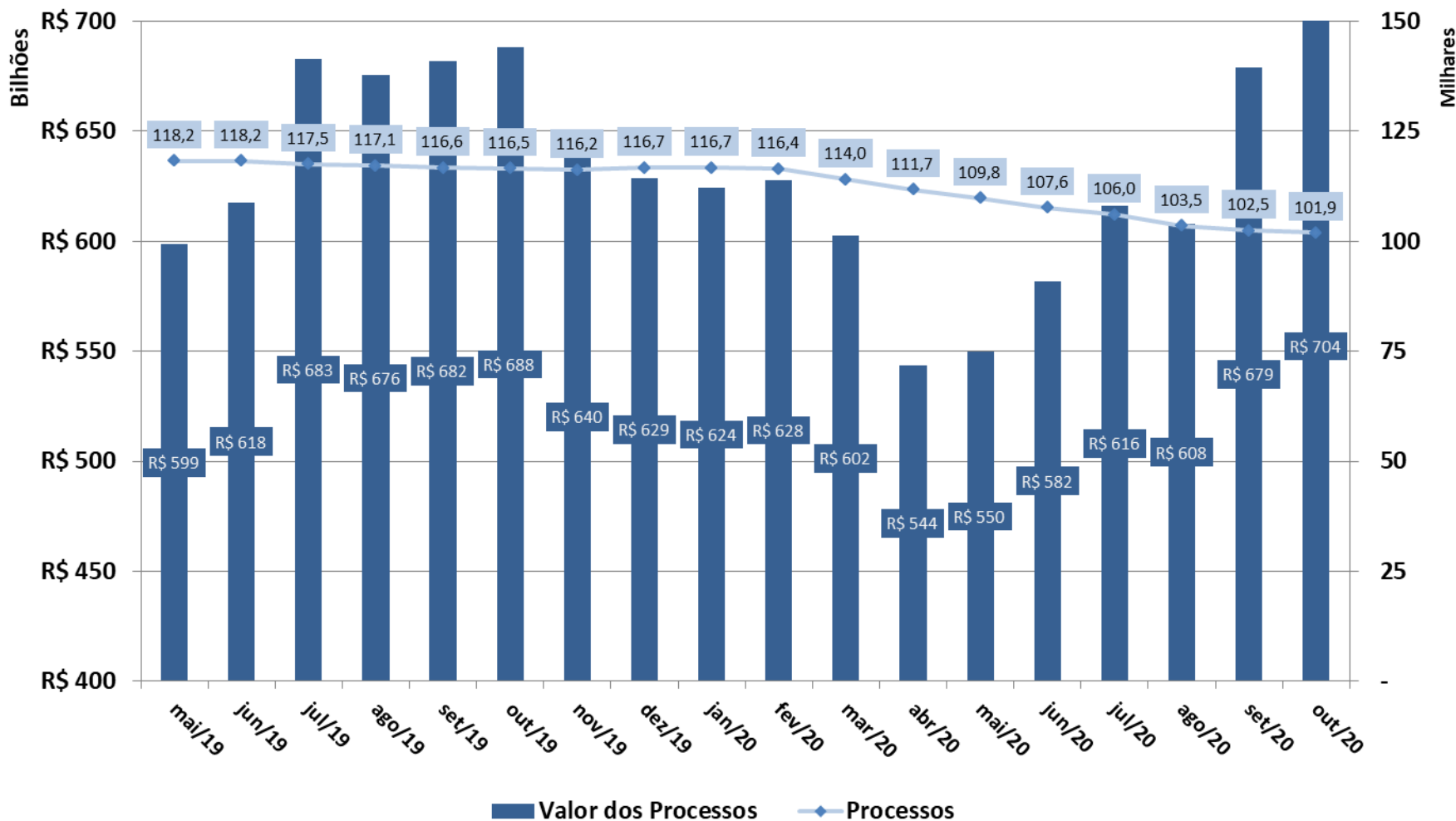


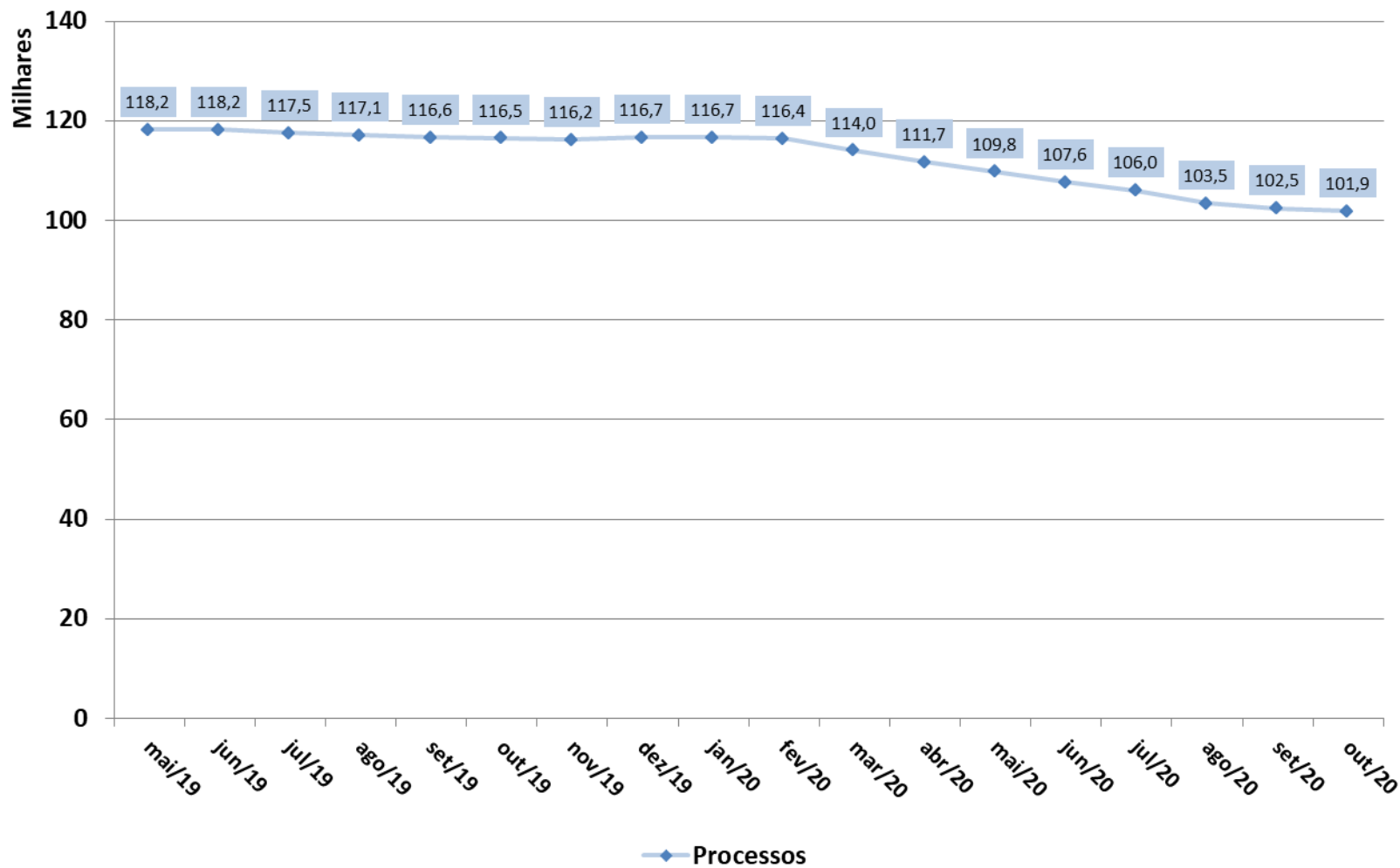


Evolução do Acervo do CARF - Por processos



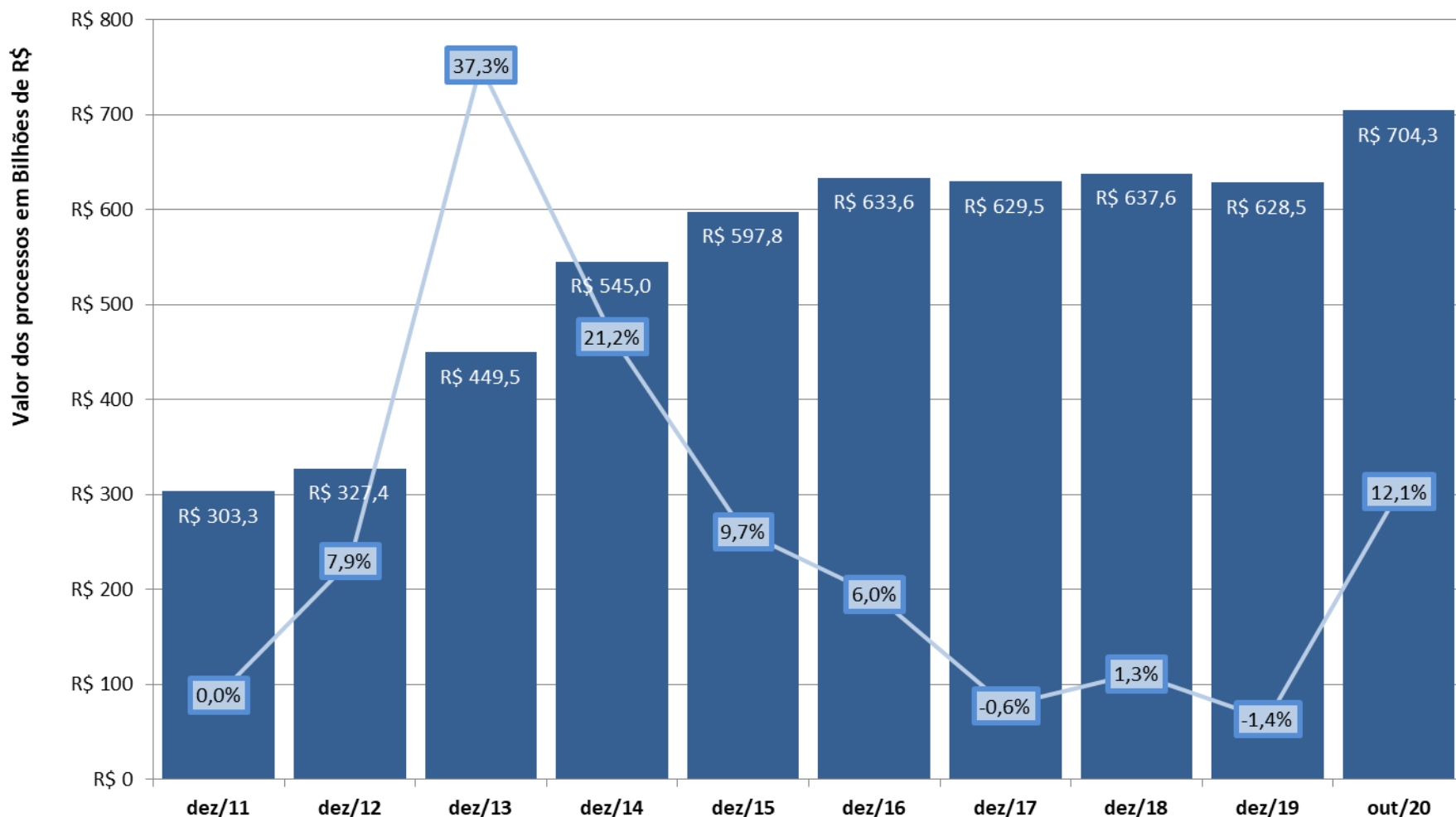


Evolução do Acervo do CARF - Por processos



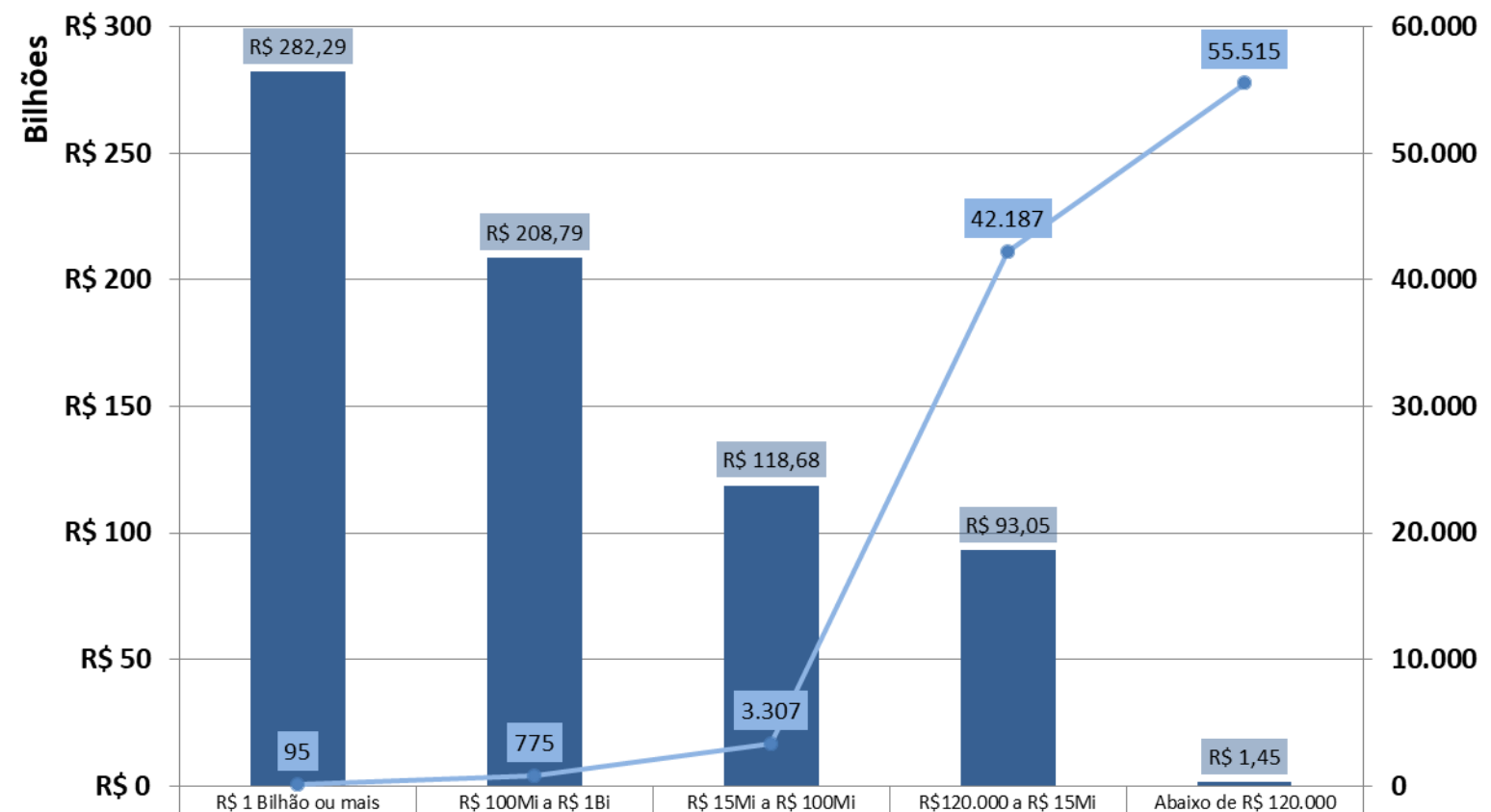


Evolução do Estoque do CARF - Por valor dos processos





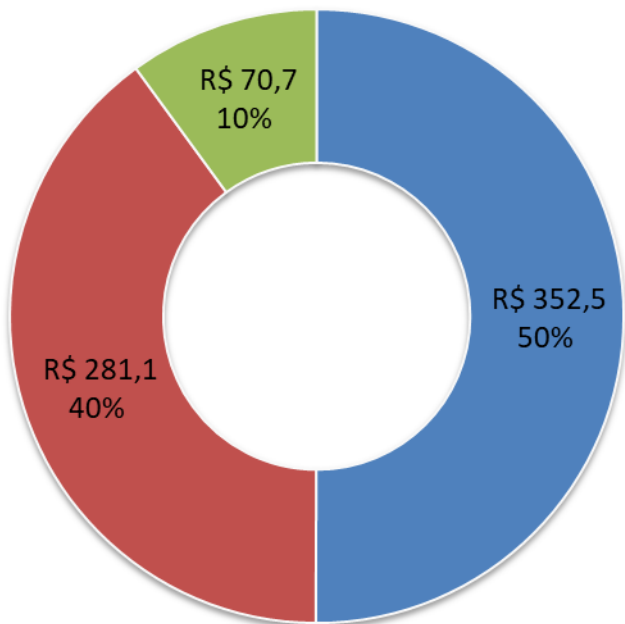
Estoque do CARF - Por faixa de valor



Valor dos Processos	R\$ 282.292.725.268,48	R\$ 208.792.805.783,64	R\$ 118.676.457.672,55	R\$ 93.053.129.878,89	R\$ 1.446.873.889,46
Qtde Processos	95	775	3.307	42.187	55.515

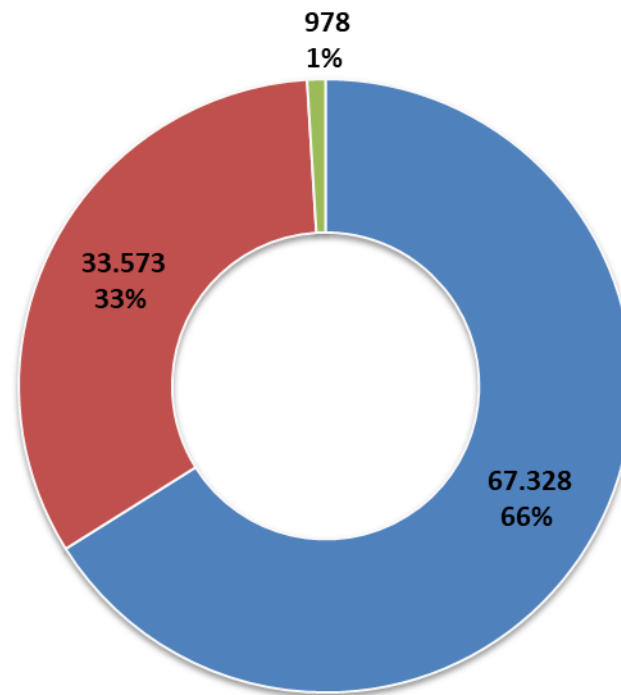


Estoque do CARF por Fase Processual Valor (R\$ bi)



- Demais Fases
- Processos já sorteados em Relatoria e Julgamento
- Sobrestado

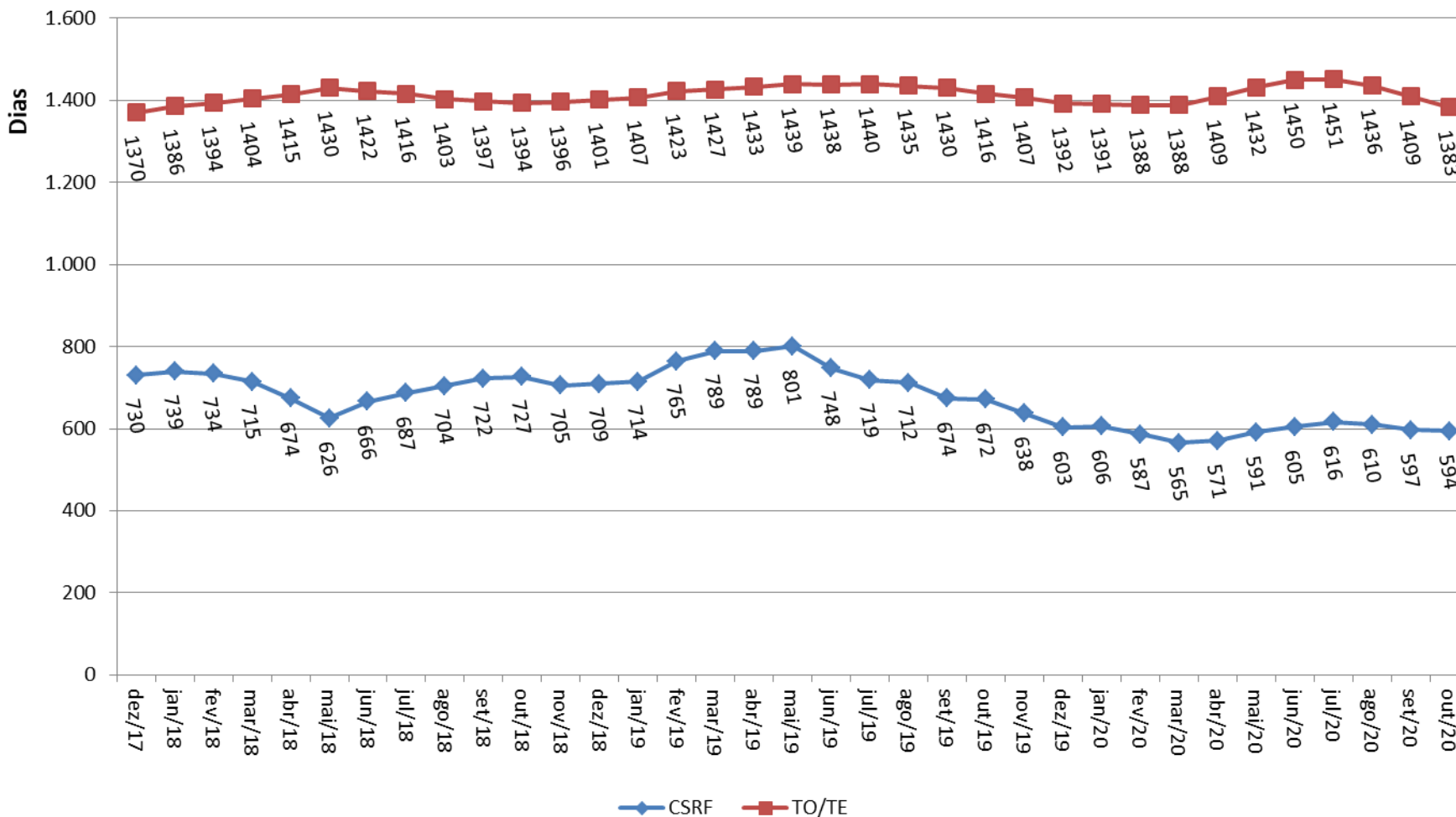
Estoque do CARF por Fase Processual Quantidade de Processos



- Demais Fases
- Processos já sorteados em Relatoria e Julgamento
- Sobrestado

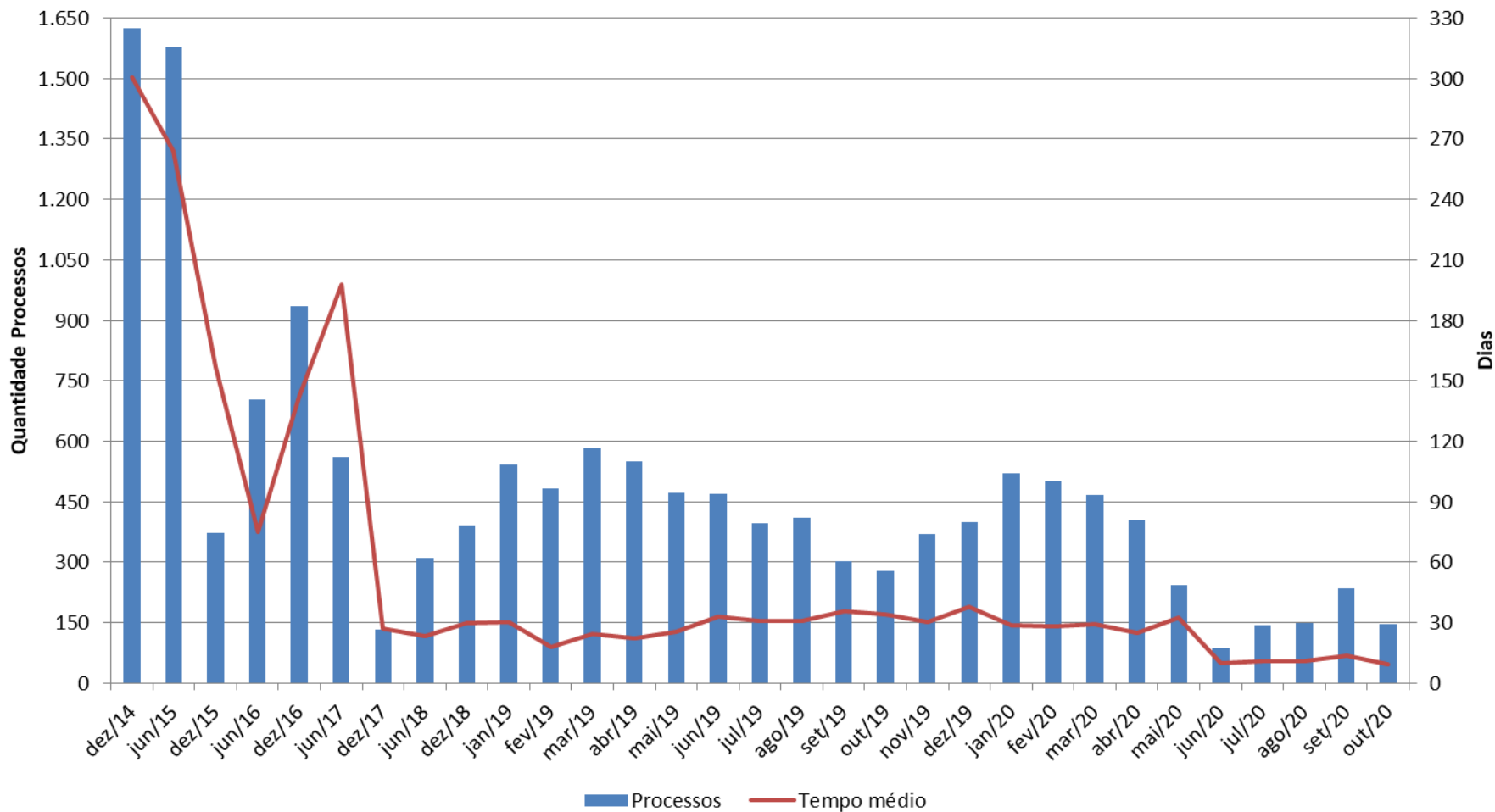


Tempo médio do contencioso administrativo - CARF



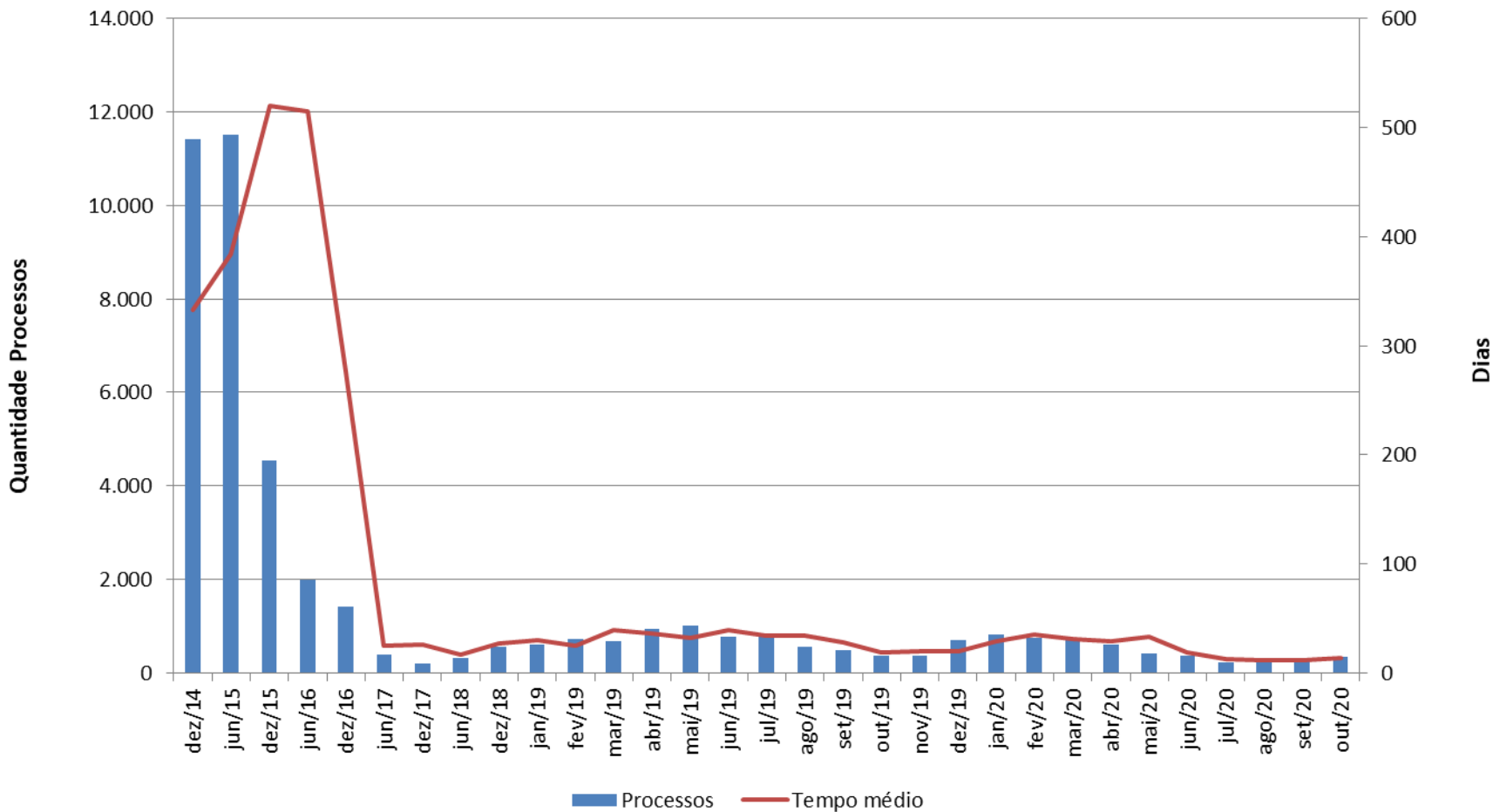


Evolução do estoque de Embargos Em análise de admissibilidade



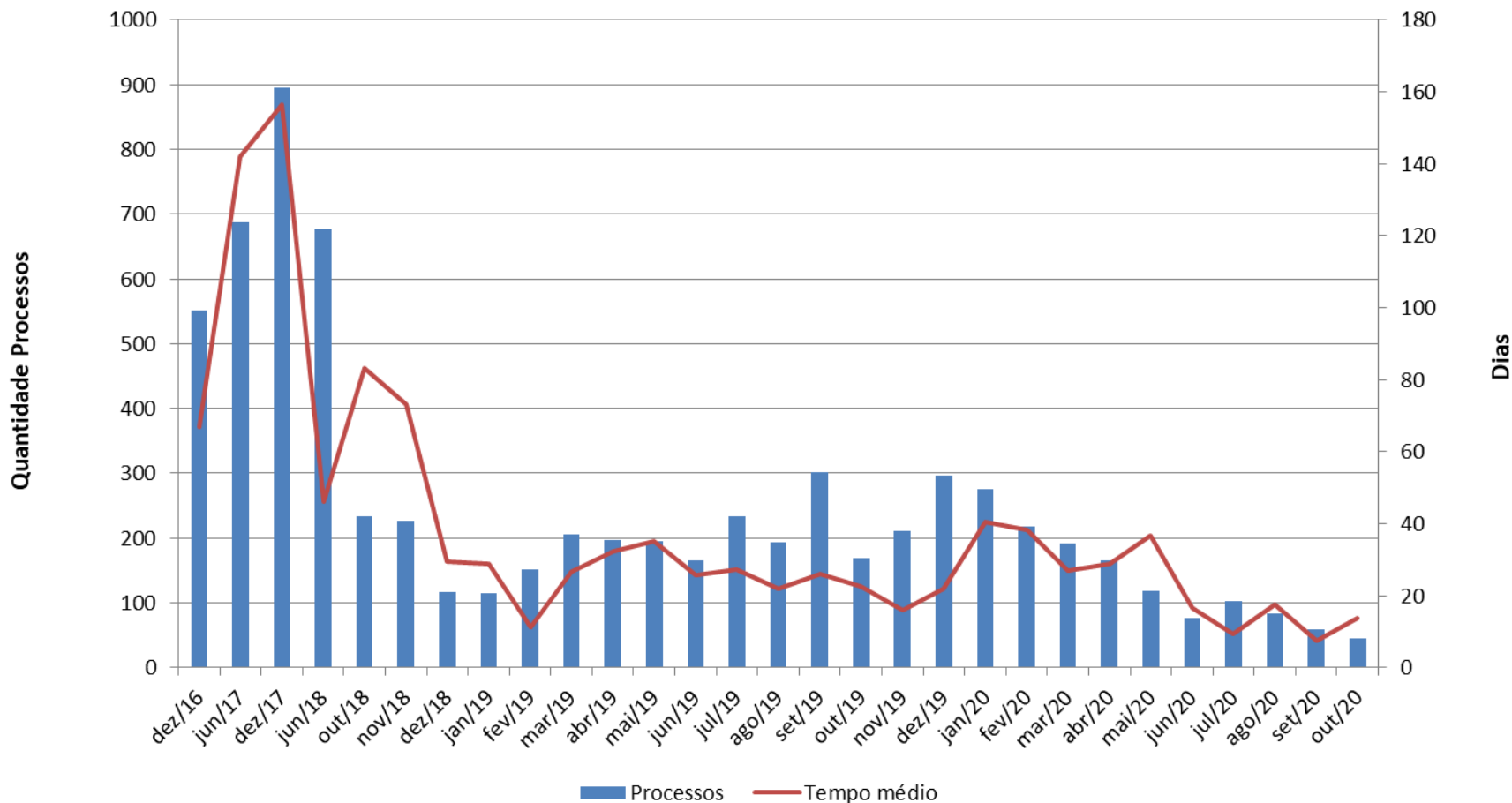


Evolução do estoque de Recursos Especiais Em análise de admissibilidade





Evolução do estoque de Agravos





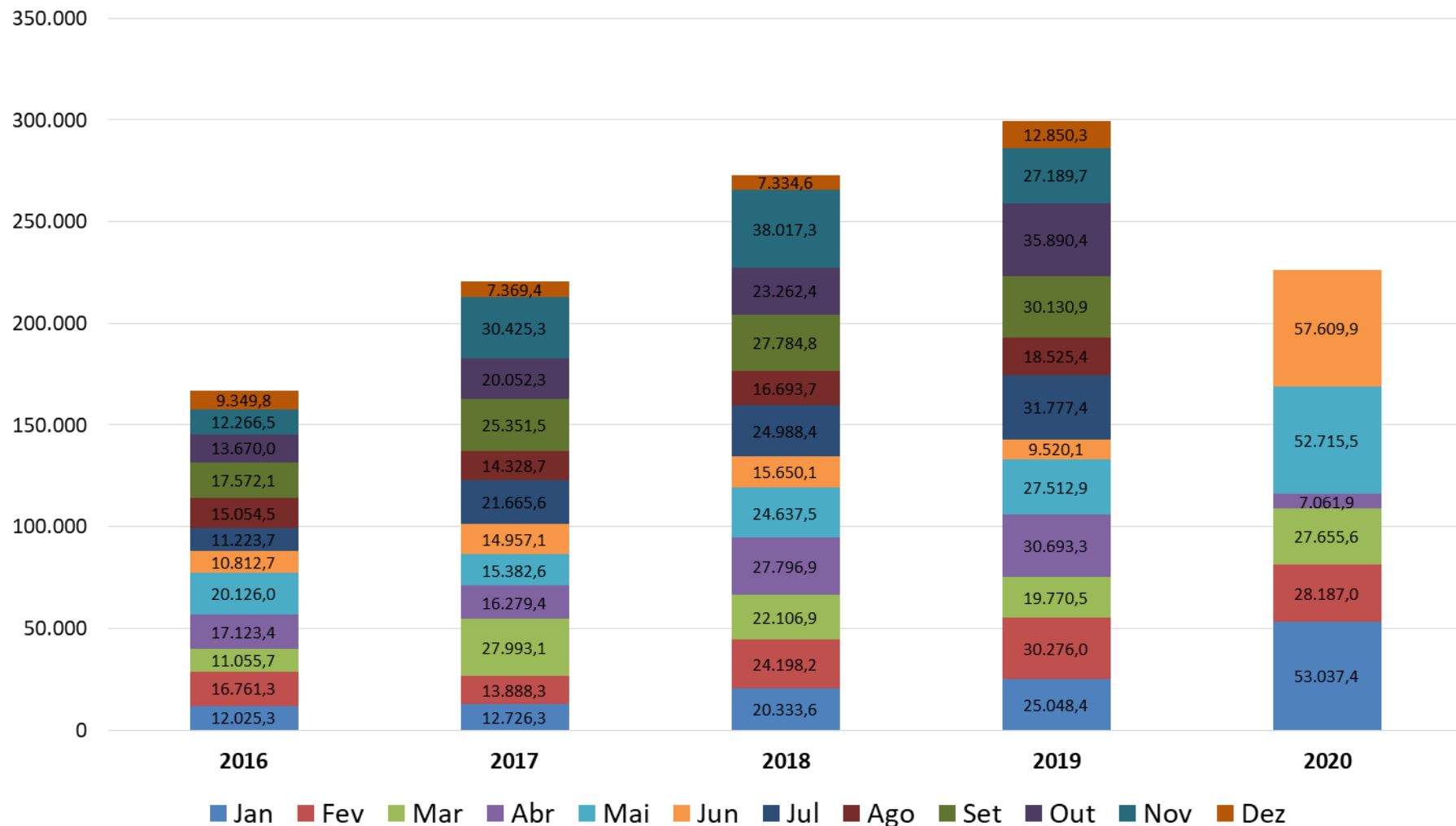
Julgamento	Acórdão		Resolução	
	ANO	QUANTIDADE	VALOR	QUANTIDADE
2011	19.184	R\$ 76.985.389.272,50	1.973	R\$ 5.554.449.970,00
2012	20.311	R\$ 78.322.546.092,32	3.176	R\$ 16.788.451.586,60
2013	18.103	R\$ 107.142.635.857,98	3.368	R\$ 29.610.845.694,75
2014	20.445	R\$ 157.966.402.318,25	2.755	R\$ 22.311.163.308,63
① 2015	5.920	R\$ 68.898.752.137,98	905	R\$ 15.525.388.866,63
② 2016	10.063	R\$ 244.820.830.223,01	1.246	R\$ 42.937.157.592,88
2017	13.937	R\$ 323.450.018.675,10	2.158	R\$ 54.484.466.970,89
2018	21.634	R\$ 339.315.115.899,03	3.695	R\$ 91.046.056.991,51
2019	26.090	R\$ 371.106.147.957,84	4.123	R\$ 55.236.769.020,56
2020	20.147	R\$ 113.781.282.364,96	1.559	R\$ 8.002.287.082,85

① Sessões suspensas de abril a novembro

② Redução de 40% no número de conselheiros do CARF

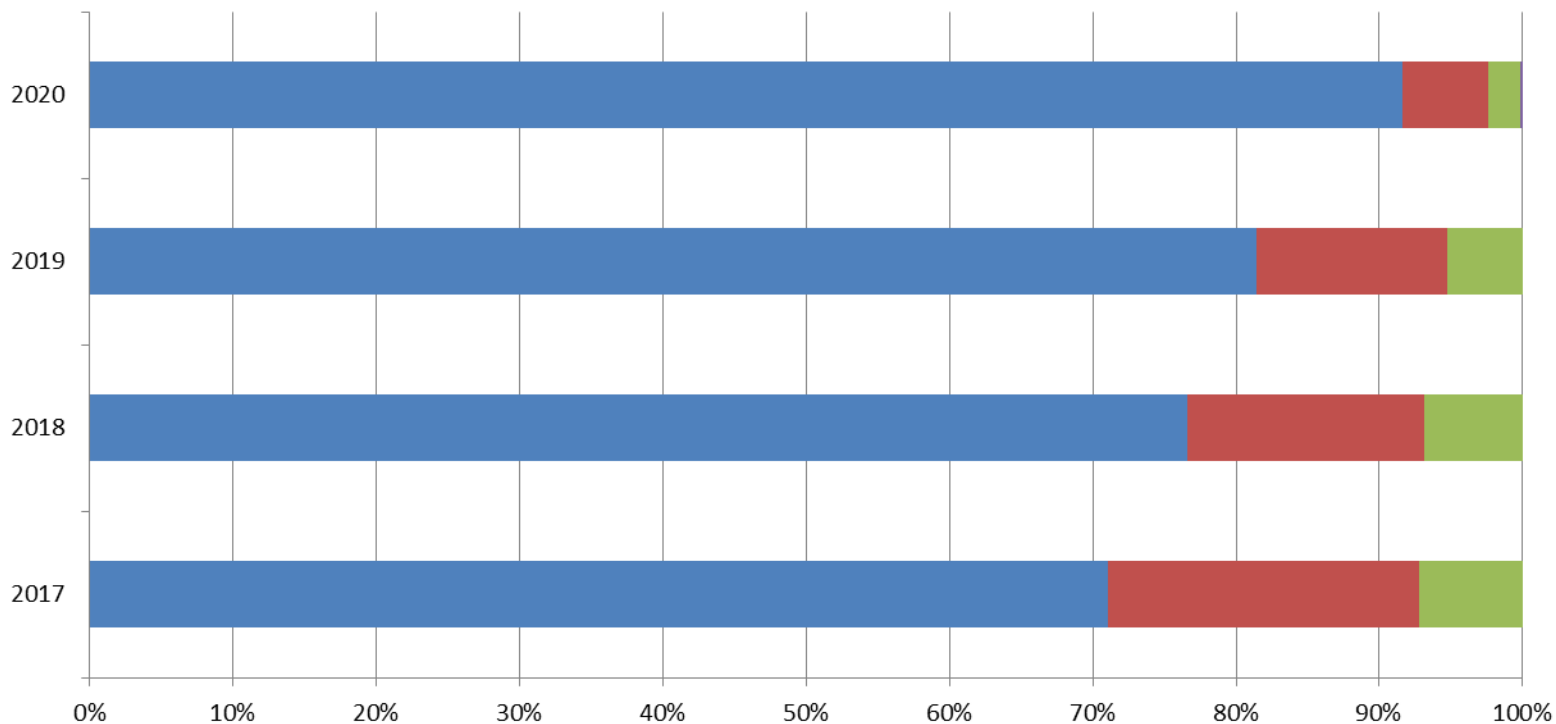


Horas Relatadas





Recursos Julgados - Tipo de Votação CARF



	2017	2018	2019	2020
■ Unânime	71,1%	76,6%	81,5%	91,6%
■ Maioria	21,7%	16,6%	13,3%	6,0%
■ Qualidade	7,2%	6,8%	5,3%	2,3%
■ Empate - Lei 13.988/2020	0,0%	0,0%	0,0%	0,1%